

# MBM EVO

Motion. Evolution.

Obracarki do form i narzędzi

[www.mbmevo.pt](http://www.mbmevo.pt) · [www.t-solution.eu](http://www.t-solution.eu)



## Obracarka do form

- Zwiększenie wydajności pracy oraz znaczna redukcja ryzyka;
- Idealne urządzenie do obracania, czyszczenia i konserwacji form, wymagające tylko jednego operatora;
- Całkowita wszechstronność sprzętu, który można łatwo przenieść w dowolne miejsce;
- Kompatybilna z szeroką gamą rozmiarów form.

## Problemy przy obracaniu form metodą tradycyjną

- Obsługa ciężkich i drogich form i narzędzi;
- Wysokie ryzyko dla operatorów;
- Możliwość uszkodzenia formy;
- Potrzeba wielu operatorów;
- Zbyt wiele czasu traconego na wykonanie prostej operacji;
- Możliwość uszkodzenia kabli lub wciągników suwnic.

## Zalety

- Umożliwia łatwiejsze i szybsze obracanie formy;
- Suwnica zostaje zwolniona do innych zadań;
- Zapewnione jest pełne bezpieczeństwo operacji;
- Operacja wykonywana jest tylko przez jednego operatora;
- Brak uszkodzeń krawędzi formy ani podłogi roboczej;
- Możliwość przeniesienia sprzętu do innych obszarów zakładu;
- Prosty i zredukowany nakład pracy przy konserwacji czy serwisie;
- Brak ryzyka uszkodzenia elementów suwnicy wskutek obrotu.

# Model VM-50

Wymiary (Dł x Sz x W mm)

**5300 x 1760 x 3500**

Max. wymiary form (mm)

**3000 x 3000 x 2000**

Zasilanie (V)

**380/400**

Przybliżona masa (kg)

**8200**

# MBM EVO

Motion. Evolution.



**TON**

5TON

10TON

20TON

35TON

50TON

65TON

**15,5**

Moc  
(Kw)

**220**

Ciśnienie  
(Bar)

**02:10**

Czas  
obrotu

## Zastosowanie

- Formy wtryskowe
- Formy ciśnieniowe
- Przemysł samochodowy
- Tłoczniki i wykrojniki
- Przemysł elektryczny
- Przemysł budowlany
- Rolki metalowe / druty / papier

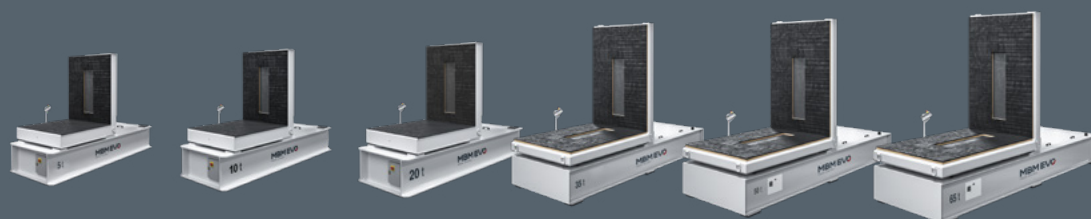
## Funkcje

- Hydrauliczny układ napędowy;
- Solidna i stabilna konstrukcja;
- Regulowana prędkość obrotu;
- Płynny start i stop;
- Automatyczne zatrzymanie;
- Płynny, precyzyjny i pozbawiony wibracji ruch;
- Śruba z uchem do transportu lub relokacji;
- Platforma pokryta gumą chroni formy i zapobiega ślizganiu;
- Możliwość dostosowania do potrzeb klienta;
- Opcjonalna waga do pomiaru masy form lub innych elementów.

## DANE TECHNICZNE

MODEL	VM-5	VM-10	VM-20	VM-35	VM-50	VM-65
NOŚNOŚĆ	5T	10T	20T	35T	50T	65T
WYMIARY GABARYTOWE Dł x Sz x W (mm)	3000 x 1000 x 1700	3400 x 1120 x 2200	3850 x 1400 x 2400	4200 x 1500 x 2580	5300 x 1760 x 3500	5600 x 1850 x 3650
MAX. WYMIARY FORM Dł x Sz x W (mm)	1200 x 1200 x 1100	1400 x 1400 x 1340	1850 x 1850 x 1600	2100 x 2100 x 1800	3000 x 3000 x 2000	3200 x 3200 x 2250
ZASILANIE	380/400 V	380/400 V	380/400 V	380/400 V	380/400 V	380/400 V
PRZYBLIŻONA MASA (Kg)	1800	2500	3400	4300	8200	9400
MOC (Kw)	5,5	5,5	7,5	11	15,5	18
CIŚNIENIE (Bar)	200	200	220	220	220	260
CZAS OBROTU	30s	30s	1m	1m30s	2m	2m30s

\* Inne rozmiary dostępne na zamówienie





# Double Leaf OBACARKA

**MBMEVO**  
Motion. Evolution.

- Wszeczhstronne zastosowanie;
- Możliwość ustawienia na poziomie podłogi;
- Opcjonalna możliwość wyposażenia w wagę do pomiaru masy form;
- Opcja możliwość zapewnienia ruchu liniowego przy pomocy silnika elektrycznego na stalowych lub gumowych kołach.

TON

10TON

20TON

35TON

# Podwójna OBACARKA

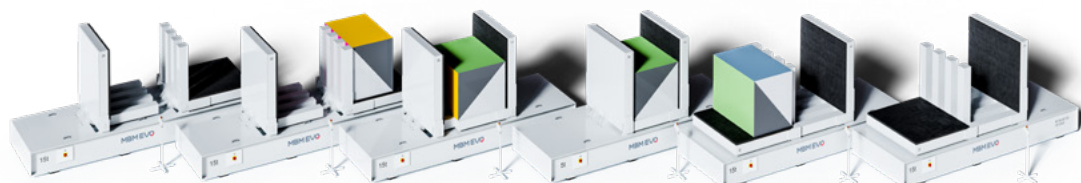
Doskonała do obracania narzędzi, które należy obrabiać na przeciwległych powierzchniach.

TON

5TON

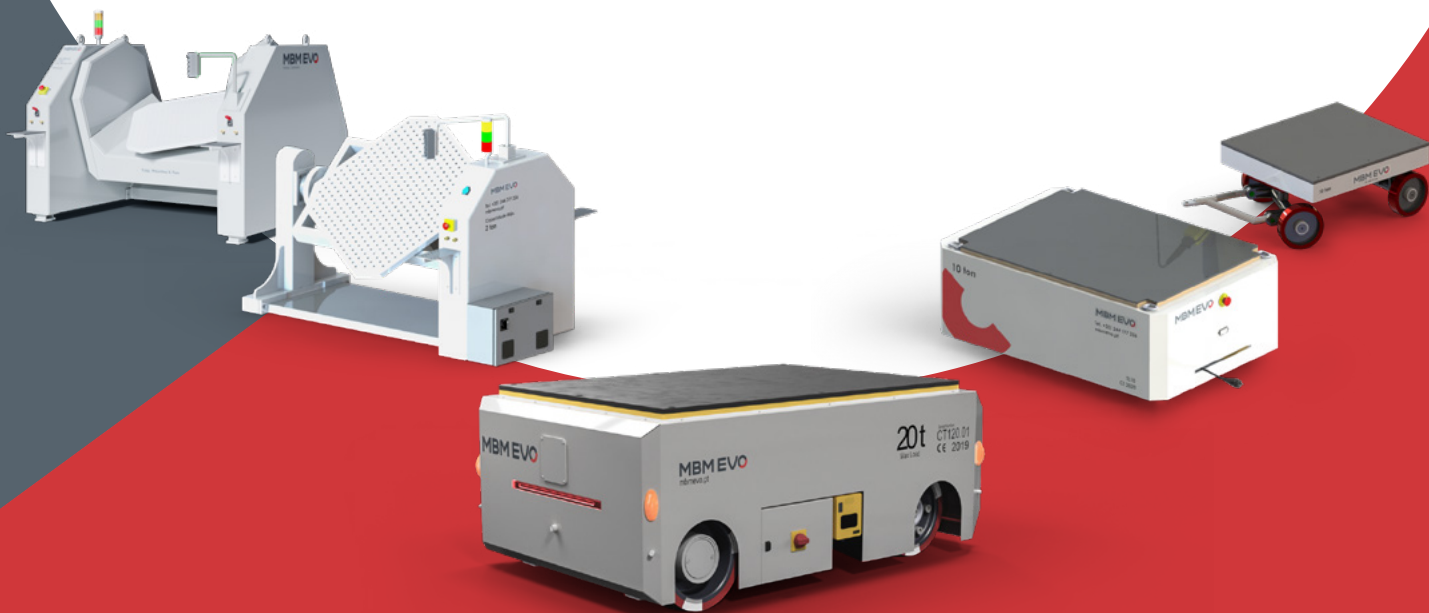
10TON

15TON



# MBM EVO

Motion. Evolution.



[www.mbmevo.pt](http://www.mbmevo.pt)

OBRACARKI DO FORM  
STOŁY UCHYLNO-OBROTOWE  
TRANSPORTERY DO FORM

[geral@mbmevo.pt](mailto:geral@mbmevo.pt)

[www.t-solution.eu](http://www.t-solution.eu)

PARTNER TECHNICZNO-HANDLOWY  
MBM EVO W POLSCE

[info@t-solution.eu](mailto:info@t-solution.eu)

Jakub Pionka - inżynier sprzedaży  
+48 788 803 391  
[j.pionka@t-solution.eu](mailto:j.pionka@t-solution.eu)

Roman Cichoń - właściciel  
+48 601 636 741  
[rcichon@t-solution.eu](mailto:rcichon@t-solution.eu)



Technic Solution Roman Cichoń  
Ul. Puszczynka 2C/1  
05-500 Zgorzała

**MBM EVO**  
Motion. Evolution.

